

# 雨でも使える浸透探傷剤

## 「レールチェック」

※特許出願中

雨天時のPT検査に関する問題を解決し、検査の精度も向上！

雨天に関わらず検査時間の短縮にも役立ちます！



晴天(水分の付着が無い)時

染色浸透探傷試験



レールチェック



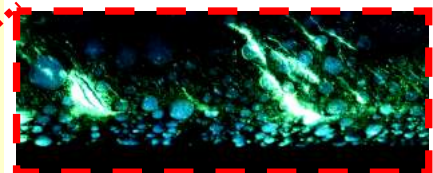
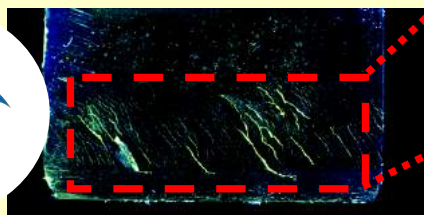
※雨天時はテントなどの屋根が無く、傘も使わない状況を想定して探傷試験を行っております。

雨天時(5mm/h程度)

染色浸透探傷試験



レールチェック



(参考)除去処理前:

雨の水分で滲んで拡大した状態



非破壊検査用薬剤並びに機械器具の製造販売及び設置工事

**栄進化学株式会社**<http://www.eishinkagaku.co.jp/>

## 使用例：

- ①雨天時や雨上がり、結露したレールに。
  - ②積雪や凍結した氷を湯などで溶かした直後に。
  - ③レールの溶接後など水が蒸発しなくなるまで(100℃未満)冷却した直後に。
  - ④アルカリ脱脂後の水によるすすぎ直後に。
  - ⑤染色浸透探傷剤の代替として。
- 他、様々な浸透探傷試験の悩みを解決します。

## 特長：

- 1.浸透液及び洗浄液/除去液共に水になじみやすい配合の為、**水に濡れた状態(雨天・雨上がり・結露等)でも傘・テントなど不要で浸透探傷試験が可能。**
- 2.夜間作業などの暗所では**指示模様光る**ため認識しやすい。(ヒトの目の特徴による)
- 3.従来の浸透探傷試験から作業内容が大きく変わらない。※1  
(注：蛍光浸透探傷試験の為、ブラックライトの使用が必須となります。)
- 4.浸透時間が**「短縮」可能**※2
- 5.現像処理が**「省略」可能**※2※3 作業時間短縮と現像処理の技量個人差を改善可能。  
現像剤が乾くまでの時間と浸透液が滲むまでの待機時間が無くなります。
- 6.欠陥指示模様が固まる為、放置していても欠陥指示模様に変形しない。  
(注：水分の付着により滲んで拡大することがあります)

※1：余剰浸透液の除去性が従来品と少々異なります。詳細は取扱説明書をお読みください。

※2：お取扱いの検査要領に合わせてお使いください。

※3：速乾式現像剤の使用により欠陥指示模様が滲んで拡大し探傷箇所がより視認しやすくなります。  
詳細は取扱説明書をお読みください。

### ■注意■

必ず浸透液と洗浄液/除去液はレールチェック専用として正しい組合せでご使用ください。異なる組合せでは本来の性能が発揮できません。

### 荷姿：

- ・1箱6本入り
- ・6本入り箱×8箱入り段ボール(48本入)
- ・浸透液1本+洗浄液/除去液5本入り箱

## 参考：検査時に使用するブラックライト

### S-35LC



### ZB-365J(懐中電灯型)



### 注意

：必ず非破壊検査用に製造販売されたブラックライトをご使用ください。そうでない場合にレールチェックの検出感度が落ちることがあります。



非破壊検査用薬剤並びに機械器具の製造販売及び設置工事

## 栄進化学株式会社

<http://www.eishinkagaku.co.jp/>

本社	〒105-0021 東京都港区東新橋1-2-13 川岸会館	TEL 03-3573-4235	FAX 03-3573-4230
茨城工場	〒303-0043 茨城県常総市内守谷町4689-1	TEL 0297-27 9507	FAX 0297-27-9508
開発技術センター	〒277-0871 千葉県柏市若柴6-283	TEL 04-7131-0911	FAX 04-7131-5799
東日本営業所	〒277-0871 千葉県柏市若柴6-283	TEL 04-7131-5674	FAX 04-7131-5799
川崎営業所	〒210-0805 神奈川県川崎市川崎区伊勢町13-5	TEL 044-233-4351	FAX 044-233-5295
名古屋営業所	〒464-0858 愛知県名古屋市中千種区千種3-28-14	TEL 052-741-8851	FAX 052-741-8867
大阪営業所	〒536-0016 大阪府大阪市城東区蒲生2-3-30	TEL 06-6931-9058	FAX 06-6931-1705
広島営業所	〒730-0047 広島県広島市中区南竹屋町 1-4	TEL 082-243-1532	FAX 082-243-1598